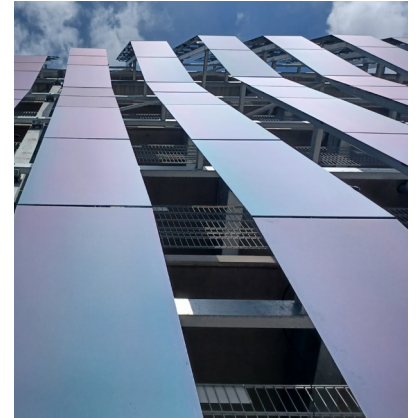


DHL-Parkhaus in Leipzig (DE)



Empower your facade

Bei unserem ersten Hybrid-Projekt wurden am Neubau des Parkhauses gebäudeintegrierte Photovoltaik und Aufdach-Solaranlagen kombiniert, um damit einen großen Teil des Strombedarfes des DHL-Campus decken zu können.



809 MWh

Energieertrag pro Jahr



305 550 kg

CO₂-Einsparung pro Jahr basierend auf länderspezifischen Emissionsfaktoren



Black
B001

Light
Green
4001

Auftraggeber:	Leipziger Stadtbau AG
Architekten:	Melicia Planchart, Architektur von Domaros
Projektrealisierung:	2023
Projektstandort:	Schkeuditz, Deutschland
Gebäudetyp:	Parkhaus
Fassade/Dach:	1872 m ² / 2 820 m ²
Anz. Fassade/Dach:	2 002 Module/ 1 307 Module
Leist. Fass./Dach:	240 kWp/ 588 kWp
Fassade:	SKALA Black B001, Green 4001
Dach:	Jetion monokristallin
Projektpartner:	elektroBAU Dresden GmbH
Fotos:	elektroBAU Dresden GmbH